

# Wohnanlage Holzgassen



## Projektbeschreibung

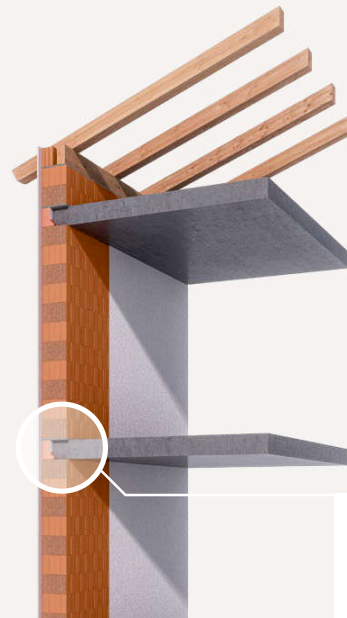
<b>Bauvorhaben</b>	Wohnanlage Holzgassen
<b>Ort</b>	5122 Hochburg-Ach
<b>Planung</b>	Planungsbüro Plasser e.U. Hochburg-Ach
<b>Bauausführung</b>	Hans Ofenmacher Baugesellschaft mbH
<b>im Zeitraum von</b>	2016-2017
<b>Wohneinheiten</b>	6 Eigentumswohnungen
<b>Geschosse</b>	2
<b>Bauweise</b>	EDER V38

## Besondere Anforderungen

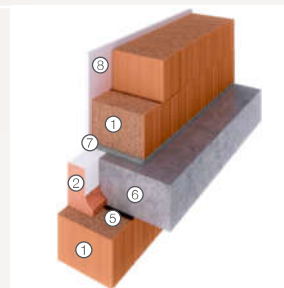


Der EDER V38 entsprach genau der Philosophie des Planers, der gleichzeitig der Bauherr ist. Beste Wärmedämmwerte, optimaler Schallschutz, durchgängig mineralischer Aufbau des Mauerwerks und Vermeidung von Problemstoffen hatten in der Baustoffwahl Priorität. Ein homogener Wandaufbau verspricht Langlebigkeit, hohe Qualität und Nachhaltigkeit.

## Baudetail Deckenrost Vollwertziegel V38



- ① EDER V38W
- ② ISO-Rostwinkel 12 cm
- ③ HLZ-Plan 12 VZ
- ④ Steinwollplatte
- ⑤ Besandete Dachpappe
- ⑥ Betondecke
- ⑦ Mörtelband
- ⑧ Leichtgrundputz



Mit den mit Mineralwollflocken verfüllten Vollwertziegel gehört das Problem der Längsschallübertragung über die Außenwand der Vergangenheit an. Bei diesem Bauvorhaben war bereits in der Planungsphase das Technikteam der Firma Eder und ein Bauphysiker eingebunden, die die optimalen Baudetails erarbeiteten. Nach Fertigstellung des Gebäudes wurde mittels Schallmessung der Schallschutz zwischen den Wohnungen nebeneinander aber auch übereinander gemessen.

**Es wurden ohne Zusatzmaßnahmen, wie z.B. Vorsatzschalen, optimale Werte erreicht und damit ein ruhiges Wohnen garantiert.**

## EDER V38



38 cm Vollwertziegel



## Außenwand

EDER V38

Der EDER V38 ist ein mit Mineralwollflocken gefüllter Planziegel für Einfamilien-, Doppel- und Reihenhäuser. Er zeichnet sich durch herausragende Werte bei Energiesparen, Wärmespeicherung und Schallschutz aus und bildet mit Deckelmörtel vermauert das optimale 38 cm dicke Außenmauerwerk ohne Zusatzdämmung.

<b>Artikelnummer</b>	71238
<b>Format D/L/H</b>	38/20/24,9 cm
<b>U-Wert unverputzt</b>	0,16 W/m²K



## Innenwand

Schwerziegel 17 VZ

Zweischalige Schallschutzwände aus zwei mal 17 cm Schallschutzziegel, bei denen die Decken und Bodenplatten getrennt sind, gewährleisten einen optimalen Schallschutz zwischen Wohneinheiten und Treppenhäusern.

<b>Artikelnummer</b>	4017
<b>Format D/L/H</b>	17/38/23,8 cm
<b>Wandgewicht bei zweischaliger Bauweise</b>	416 kg/m² (je einseitig verputzt)



## Die besonderen „Extras“ einer gesamtheitlichen Planung

<b>Bauweise</b>	rein mineralisch (mit EDER V38 Ziegelwand)
<b>Außenputz</b>	Kalk-Grund-Putz (Sumpfkalk, etwas Zement und 0/4er Sand) Kalk-Ober-Putz (Sumpfkalk und 0/4er und 0/2er Sand)
<b>Fassadenfarbe</b>	Kalkfarbe mit nur 5% Dispersionsanteil
<b>Carport</b>	Stellplätze mit Lademöglichkeit für E-Auto
<b>Beheizung</b>	Zwei Gebäude (gesamt 15 Wohneinheiten) werden aus einer Heizzentrale versorgt.
<b>Heizung</b>	2 Pelletsöfen in Kaskadenschaltung Solaranlage - 2 senkrechte an der Fassade montierte Solarflächen für Warmwasser und Heizungsunterstützung (gesamt ca. 24 m²)